

性能规范表	
公称通径	DN150
公称压力	PN16 (加强型)
工作温度	-29~325° C
适用介质	水、浆液、粉料等
固有流量特性	等百分比



序号	名称	材料	备注
25	开关指示器	红色区分指示	
24	气动双作用执行器	GAM1-160DA-HT-F10F12	耐高温型
23	气动高温阀杆	17-4PH	
22	双头螺柱	304	
21	螺母	304	
20	平垫片	304	
19	填料压盖	CF8	
18	填料	柔性石墨	
17	上轴承	316+	
16	圆柱销	304	
15	平键	304	
14	内六角螺钉	304	
13	阀芯	CF8+NI60	
12	阀座	304+STL	
11	密封环	柔性石墨	
10	压环	304	
9	弹簧	17-7PH	
8	密封座盖	A105	
7	阀体	WCB	
6	下轴承	316	
5	后阀杆	17-4PH	
4	调整垫片	华尔卡垫片	
3	垫片	柔性石墨+SS304 钢丝	
2	后压盖	304	
1	六角头螺栓	304	

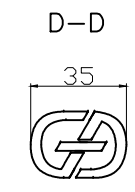
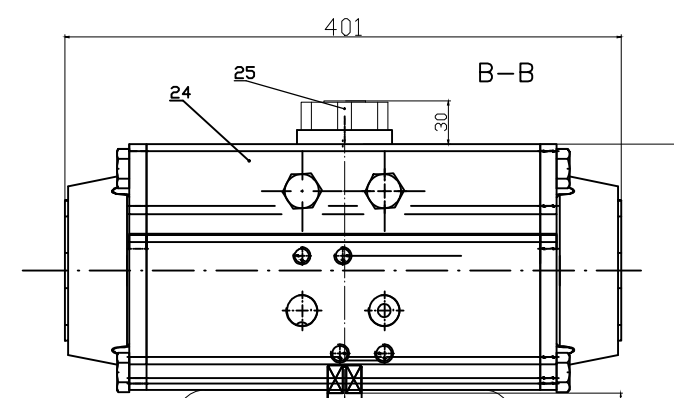
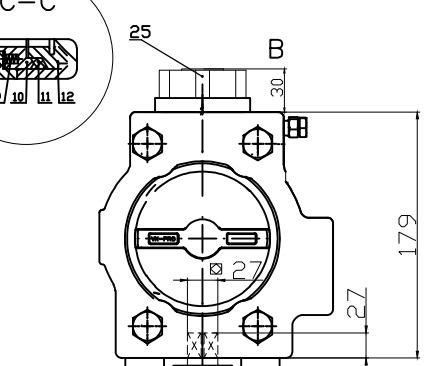
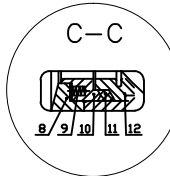
DN150PN16加强型气动V型球阀

技术要求

1. 阀门的设计与制造按GB/T4213-2008标准的规定;
2. 连接尺寸按HG/T20592-2009标准的规定;
3. 阀门的结构长度按图样B执行;
4. 所有阀门用0.6MPa压缩空气打压, 泄漏标准按ANSI/FCI70.2 VI级标准的规定进行检测;
5. 阀体铸GA商标, 样式按图样D-D执行;
6. 阀体表面、阀体内腔磷化处理成黑色, 支架喷漆RAL5017色号;
7. 执行器与支架连接及轴方尺寸按图样A-A执行。

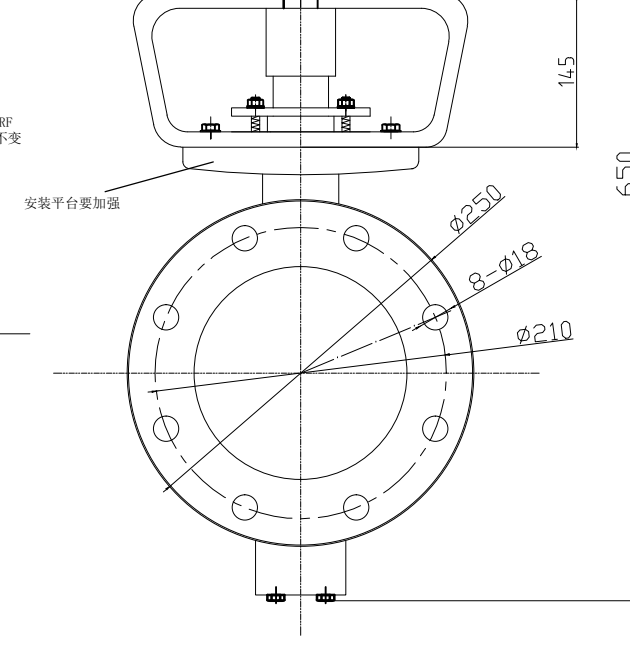
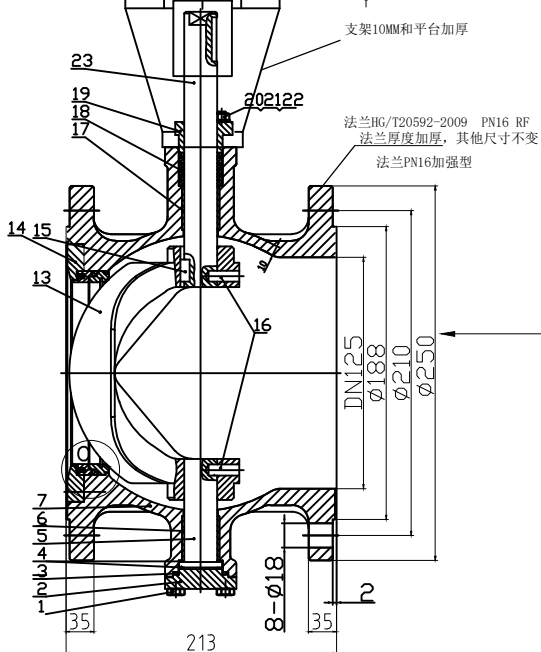
与执行器连接的支架孔距按ISO5211 F10-F12

					DN150 PN16			湖北楚兴捷高测控 仪表设备有限公司	
					加强型气动V型球阀			总装图	
设计	制图	审核	工艺	标记	处数	分区	更改文件号	签名	
					阶段标记	数量	重量	比例	
					共张		第张		GABG10A-150F36WV16-DQ 加强型气动V型球阀

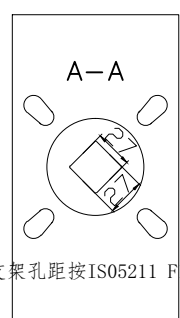


商标样式

性能规范表	
公称通径	DN150
公称压力	PN16 (加强型)
工作温度	-29~325° C
适用介质	水、浆液、粉料等
固有流量特性	等百分比



法兰HG/T20592-2009 PN16  
高温结构



与执行器连接的支架孔距按ISO5211 F10-F12

### DN125PN16加强型气动V型球阀

#### 技术要求

1. 阀门的设计与制造按GB/T4213-2008标准的规定;
2. 连接尺寸按HG/T20592-2009标准的规定;
3. 阀门的结构长度按图样B执行;
4. 所有阀门用0.6MPa压缩空气打压, 泄漏标准按ANSI/FCI70.2 VI级标准的规定进行检测;
5. 阀体铸GA商标, 样式按图样D-D执行;
6. 阀体表面、阀体内腔磷化处理成黑色。支架喷漆RAL5017色号。
7. 执行器与支架连接及轴方尺寸按图样A-A执行。

序号	名称	材料	备注
25	开关指示器	红色区分指示	
24	气动双作用执行器	GAM1-145DA-HT-F10F12	耐高温型
23	气动高温阀杆	17-4PH	
22	双头螺柱	304	
21	螺母	304	
20	平垫片	304	
19	填料压盖	CF8	
18	填料	柔性石墨	
17	上轴承	316+	
16	圆柱销	304	
15	平键	304	
14	内六角螺钉	304	
13	阀芯	CF8+NI60	
12	阀座	304+STL	
11	密封环	柔性石墨	
10	压环	304	
9	弹簧	17-7PH	
8	密封座盖	A105	
7	阀体	WCB	
6	下轴承	316	
5	后阀杆	17-4PH	
4	调整垫片	华尔卡垫片	
3	垫片	柔性石墨+SS304 钢丝	
2	后压盖	304	
1	六角头螺栓	304	

					DN125 PN16				湖北楚捷高测控 仪表设备有限公司	
					加强型气动V型球阀				总装图	
设计			标准化		阶段标记	数量	重量	比例	GABG10A-125F36WV16-DQ	
制图			校对							加强型气动V型球阀
审核										
工艺			批准		共张 第张					